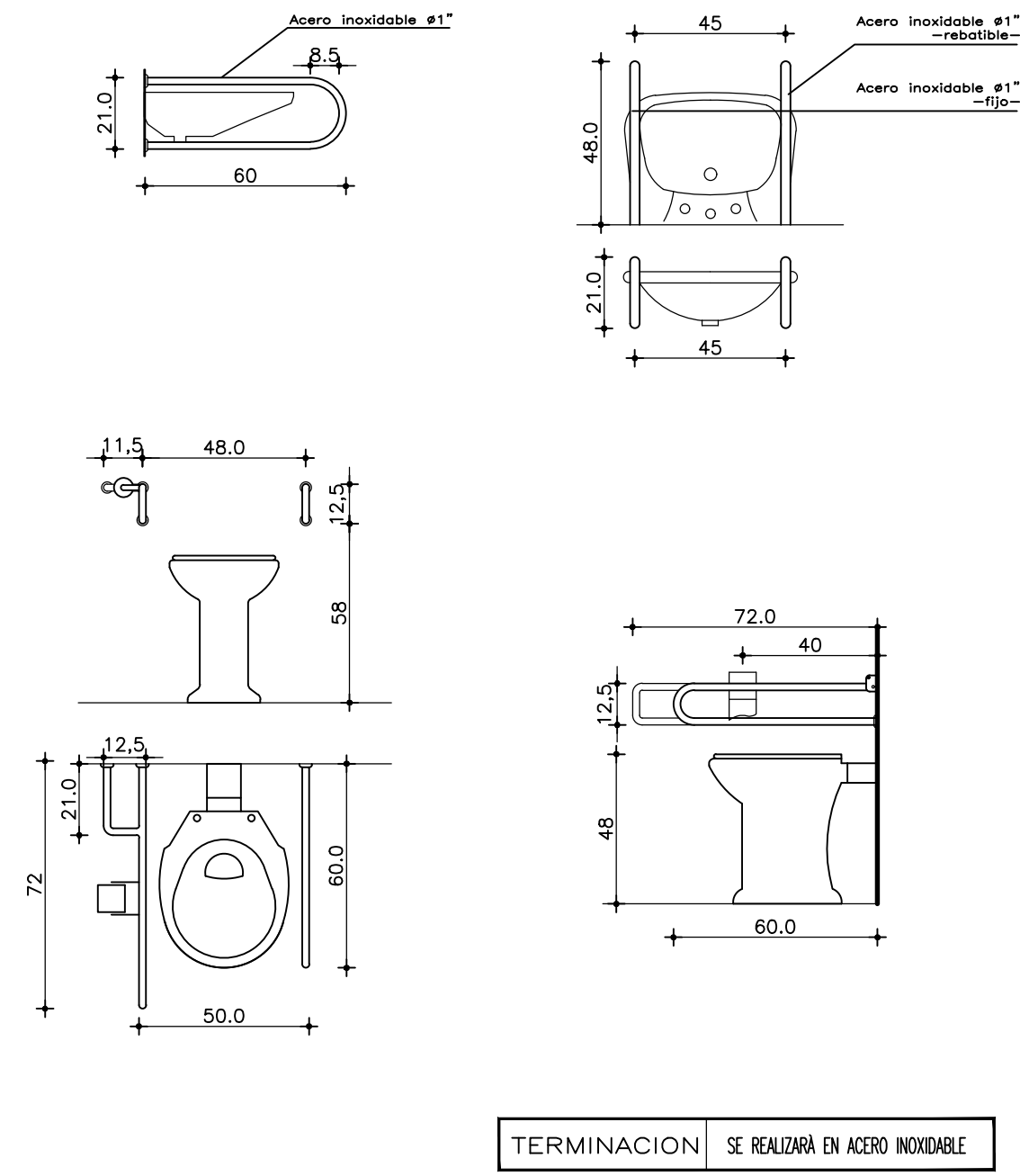
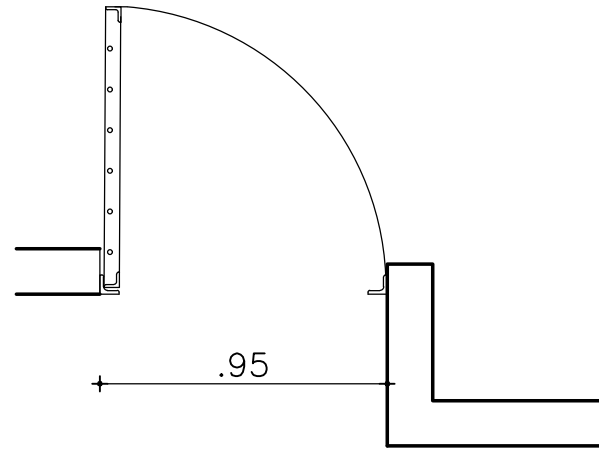
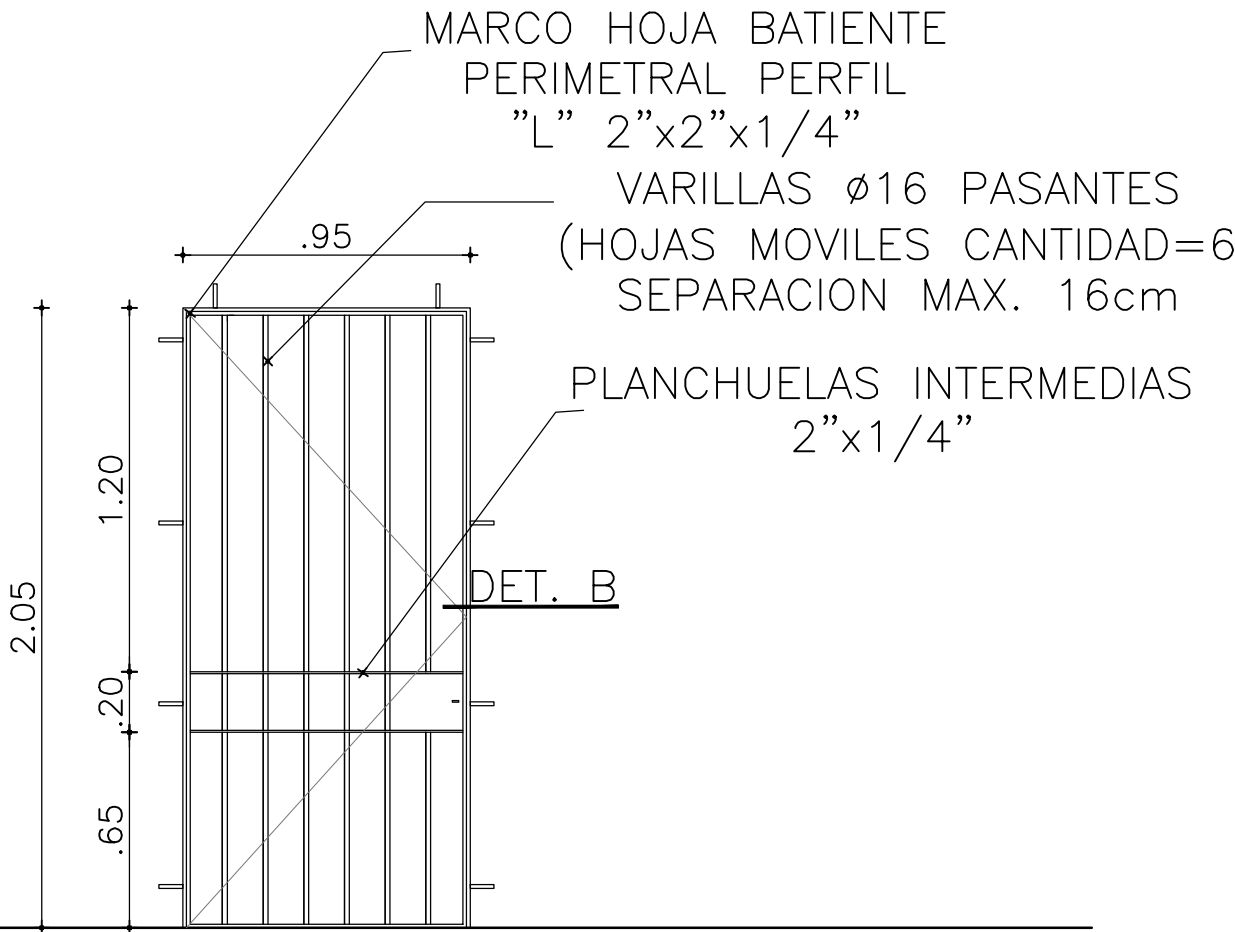


H11 ACCESORIOS SSHH ACCESIBLES\_CANT.4 juegos



TERMINACIÓN HERRERÍA  
TODAS LAS PIEZAS METÁLICAS SERÁN TERMINADAS CON DOS MANOS DE ANTIOXIDO MÁS ESMALTE SINTETICO (COLOR A DETERMINAR EN OBRA POR ARQUITECTOS PROYECTISTAS DE PAEPU).

H12 REJA BATIENTE EN DEPOSITO DE TANQUES\_CANT.1



TERMINACIÓN HERRERÍA  
TODAS LAS PIEZAS METÁLICAS SERÁN TERMINADAS CON DOS MANOS DE ANTIOXIDO MÁS ESMALTE SINTETICO (COLOR A DETERMINAR EN OBRA POR ARQUITECTOS PROYECTISTAS DE PAEPU).

MARCO:

- MATERIALES: PERFIL "L" 2 x 2 x 1/4"
- SIST. ABRIR: PUERTAS BATIENTE HACIA ADETRON
- CANTIDAD: 1

HOJA: + MATERIALES: - ANGULO 2" x 2" x 1/4"

- PLANCHUELA 1" 1/2 x 1/4"
- BARROTES VERTICALES Ø 16 mm

DE MOVIMIENTO 4 POMELAS DE 135 mm con perno Ø 3/8" POR HOJA

DE CIERRE CERGRIS DE SEGURIDAD TIPO "STAR" 400

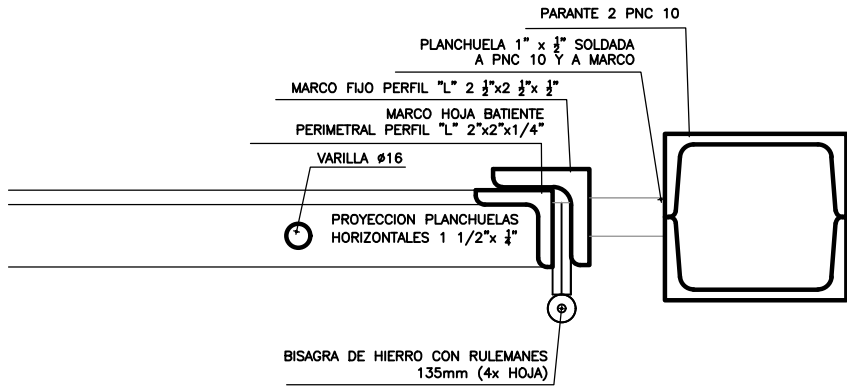
PASADOR TIPO "MAUSER" DE ACERO INOXIDABLE CON EJE 1#4" Y OREJA PARA CANDADO

OTROS CAJA PARA CERGRIS EN CHAPA N° 20 - RUEDA REFORZADA DE GOMA GRIS SOLDADA A MARCO DE HOJA RODAMIENTO DE MUNICION (1xHOJA)

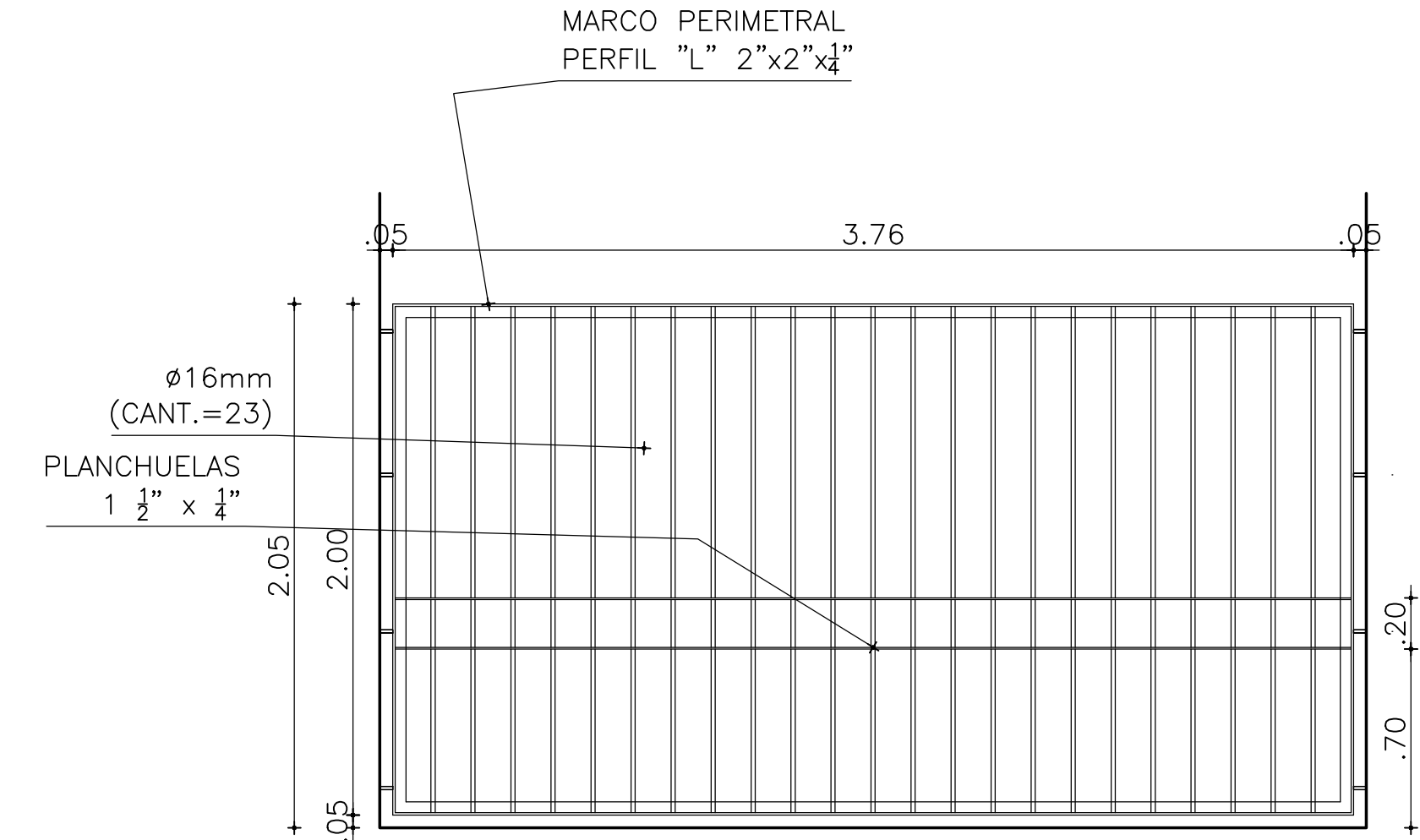
TERMINACION PROTECCION: 2 manos de antióxido (primera mano a pincel)

ACABADO: 2 manos de esmalte sintético

COLOR: GRIS



H13 REJA FIJA\_CANT.1



F I J O S

VERTICALES:

PRINCIPALES: Perfil "L" 2"x2"x1/4"

SECUNDARIAS: Varilla Ø 16 mm soldadas a planchuelas y pasantes por planchuelas secundarias

BARROTES:

HORIZONTALES:

PRINCIPALES: Perfil "L" 2"x2"x1/4"

SECUNDARIAS: Planchuela 1/2" x 1/4"

TERMINACION:

PROTECCION: 2 manos de antióxido (primera mano a pincel)

ACABADO: 2 manos de esmalte sintético

COLOR: Gris

ANCLAJES: Ø 16 mm roscados c/prisionero y sellado c/Sikadur

TERMINACIÓN HERRERÍA  
TODAS LAS PIEZAS METÁLICAS SERÁN TERMINADAS CON DOS MANOS DE ANTIOXIDO MÁS ESMALTE SINTETICO (COLOR A DETERMINAR EN OBRA POR ARQUITECTOS PROYECTISTAS DE PAEPU).

NOTA:  
TERMINACIÓN HERRERÍA  
TODAS LAS PIEZAS METÁLICAS SERÁN TERMINADAS CON DOS MANOS DE ANTIOXIDO MÁS ESMALTE SINTETICO (COLOR A DETERMINAR EN OBRA POR ARQUITECTOS PROYECTISTAS DE PAEPU).

Todas las medidas se rectificarán en obra. Todos los tipos se colocarán en obra con los herrajes completos en perfectas condiciones de funcionamiento. Los herrajes deberán contar con la aprobación de la dirección de obra previa presentación de muestra. Todas las hojas móviles serán perfectamente desmontables. Todos los tipos vendrán provistos de grapas o similares para su amure ( 1 c/ 60 cm o 3 como mínimo en cada jamba para cada lado de la mampostería).

A.N.E.P				P.A.E.P.U			
COMPONENTE PLANTA FISICA							
AREA DE PROYECTOS							
OBRA		ESCUELA N°161				LAMINA	
DESCRIPCION		MONTEVIDEO				L34-H04	
PLANILLAS HERRERIA		FECHA		ESCALA		TIPOS	
		Dic.2022		VARIAS		H11H12 H13	
ARCHIVO		----					
COORD. PLANTA FISICA		COORD. PROYECTO					
ARQ. M. VAZQUEZ		ARQ. LUCIA LOMBARDI					
PROYECTISTA		COLABORADOR					
ARQ. NATALIE CORDERO / ARQ. JIMENA GILARDONI							